

SMEI
APPARECCHIATURE ELETTRICHE INDUSTRIALI

Via S.Francesco D'Assisi, 8
70026 – Modugno(BA)
Tel./Fax 080/5326254
P.I. 02416570725 – C.C.I.A.A. Bari
Trib.Bari n.11726 – www.smeisas.it
E-Mail: info@smeisas.it

DICHIARAZIONE DI CONFORMITÀ



QUADRO ELETTRICO DI BASSA TENSIONE SECONDO IEC 61439-1/2

Il costruttore : S.M.E.I. sas

Indirizzo : Via S.Francesco D'Assisi,8
70026 - Modugno(BA)

dichiara sotto la propria responsabilità che il Quadro Elettrico della serie :

Event Light Moon Mini

il cui codice e descrizione é:

QELMMN-90002/35KW - QUADRO ELETTRICO DI BASSA TENSIONE CON N.9 PRESE IEC309 2P+T 16A 230V IP44 e N.2 PRESE 3P+N+T 32A IP44 CON PROTEZIONE GENERALE con Interruttore Magnetotermico differenziale 4P 63A 6 kA Id=30 mA classe A,n.9 Interruttori Magnetotermici 1P+N 16A 6,0 kA a protezione delle n.9 prese 2P+T 16A e n.2 Interruttore Magnetotermico 4P 32A 6 kA , alimentazione con Spina Fissa 3P+N+T 63A IP44, morsetto di terra esterno,N.3 spie led doppio display con funzione amperometro+voltmetro+fusibili di protezione e pulsante di emergenza.

é conforme alle seguenti norme armonizzate:

- **CEI EN 61439-1** - Apparecchiature assiemate di protezione e manovra di bassa tensione (quadri B.T);
Parte1: Regole generali;
- **CEI EN 61439-2** - Parte 2: Quadri di Potenza ;

e quindi rispondente ai requisiti essenziali delle Direttive:

- **2014/35/UE** - Direttiva Bassa Tensione;
- **2014/30/UE** – Direttiva Compatibilità elettromagnetica;.

Modugno(BA) – 18/03/2024
Matricola: 24030116

Firma



S.M.E.I. sas - Via S. Francesco D'Assisi,8 - 70026 Modugno (Ba)
P.Iva 02416570725 / T. 080 5326254 / PEC: smei@initpec.it
www.smeisas.it / info@smeisas.it

RAPPORTO DI PROVA INDIVIDUALE– TEST REPORT
QUADRI ELETTRICI DI BASSA TENSIONE SECONDO IEC 61439-1/2 (EN 61439-1/2)

Serie Event Light Moon Mini - Cod. QELMMN-90002/35KW

La ditta S.M.E.I. sas dichiara di aver realizzato il sopra citato quadro di Potenza in conformità a quanto prescritto dalla norma CEI EN 61439-1 e CEI EN 61439-2 .

In particolare dichiara di aver provato tale quadro alle prove individuali qui elencate effettuate secondo le norme sopra citate:

Esito
OK

➤	Grado di protezione dell'involucro;	<input checked="" type="checkbox"/>
➤	Distanze di isolamento in aria e superficiali;	<input checked="" type="checkbox"/>
➤	Protezione contro la scossa elettrica ed integrità dei circuiti di protezione;	<input checked="" type="checkbox"/>
➤	Installazione degli apparecchi di manovra e dei componenti;	<input checked="" type="checkbox"/>
➤	Circuiti elettrici interni e dei collegamenti;	<input checked="" type="checkbox"/>
➤	Terminali per conduttori esterni;	<input checked="" type="checkbox"/>
➤	Funzionamento meccanico	<input checked="" type="checkbox"/>
➤	Proprietà dielettriche;	<input checked="" type="checkbox"/>
➤	Cablaggio, prestazioni in condizioni operative e funzionalità	<input checked="" type="checkbox"/>

Il quadro in oggetto, avendo superato le prove sopra elencate, risulta conforme alla Norma EN 61439-2

Modugno(BA) – 18/03/2024
Matricola: 24030116

Firma



S.M.E.I. sas - Via S. Francesco D'Assisi 18 - 70026 Modugno (Ba)
P.Iva 02416870725 / T. 080 5326254 / PEC: sme@initpec.it
www.smeisas.it / info@smeisas.it

DATI NOMINALI DEL DEL QUADRO

Rif. Quadro Codice: QELMMN-90002/35KW

Data collaudo 18/03/2024

Data consegna: 18/03/2024

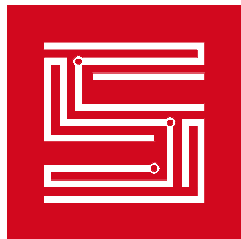
Caratteristiche elettriche		Caratteristiche meccaniche		Condizioni d'impiego	
tensione nominale di funzionamento	230/400 V	Grado di protezione	IP44	Temperatura ambiente max/min	+40° C / 25° C
corrente nominale circuito ingresso	63 A	tipo di posa	Fissa/Mobile	Temperatura ambiente min	-25° C
tensione di isolamento	690 V	Dimensioni	400X335X350 mm	Altitudine max di installazione	2000m
Frequenza nominale	50/60 Hz	massa totale	13 Kg.		
Corrente nominale di corto circuito	10000 A	colore principale	Nero		
Corrente nominale circuiti ausiliari	16-32 A				

Modugno(BA) – 18/03/2024
Matricola: 24030116

Firma



S.M.E.I. sas - Via S. Francesco D'Assisi 8 - 70026 Modugno (Ba)
P.Iva 02416870725 / T. 080 5326254 / PEC: sme@initpec.it
www.smeis.as.it / info@smeis.as.it



SMEI
APPARECCHIATURE ELETTRICHE INDUSTRIALI

Via S.Francesco D'Assisi, 8
70026 – Modugno(BA)
Tel./Fax 080/5326254
P.I. 02416570725 – C.C.I.A.A. Bari
Trib.Bari n.11726 – www.smeisas.it
E-Mail: info@smeisas.it



DICHIARAZIONE DI CONFORMITA'

La ditta S.M.E.I.sas Dichiaro sotto la propria responsabilità che il quadro elettrico di potenza
Cod.Art. **QELMMN-90002/35KW-** Matr.24030116

E' conforme alle Norme Standard sotto elencate:

CEI EN 61439-1

CEI EN 61439-2

E quindi risponde ai requisiti essenziali delle Direttive Europee

2014/35/UE



USO E MANUTENZIONE QUADRO ELETTRICO DI POTENZA

DEFINIZIONE QUADRO DI POTENZA

Combinazione di uno o più dispositivi di trasformazione o di chiusura e interruzione con le apparecchiature associate di comando, di misura, di segnalazione di protezione ed di regolazione complete di tutte le loro connessioni elettriche e meccaniche e di tutte le loro parti strutturali, progettate e costruite per uso all'interno e all'esterno.

INSTALLAZIONE:

Per la natura temporanea dell'utilizzo, nessuna parte dell'installazione elettrica di un quadro di potenza può essere considerata permanente, quindi fissa. Il sistema di fissaggio può essere fatto a parete, su appositi cavalletti o su carrello con ruote. Le caratteristiche elettriche dei quadri di potenza sono determinate dai componenti interni installati. Le indicazioni sulle caratteristiche elettriche dei quadri di potenza sono riportate sulla targhetta esterna.

Tutte le operazioni necessarie per la messa in funzione dell'apparecchiatura devono essere fatte esclusivamente da personale autorizzato.

FUNZIONAMENTO:

La temperatura ambiente per l'installazione all'esterno non deve superare i +40°C e il valore medio riferito ad un periodo di 24 ore non deve superare i +35°C. L'umidità può temporaneamente raggiungere il 100% a una temperatura esterna massima di +25°C. Il limite inferiore della temperatura ambiente è di -25°C. L'altitudine del luogo di installazione non deve superare i 2000 metri. Il grado di protezione previsto per il quadro di potenza contro i contatti con le parti attive, la penetrazione di corpi estranei liquidi e solidi è indicato dalla sigla "IP" in accordo con la CEI EN 60529. Dato l'elevato grado di protezione il quadro può funzionare anche in atmosfera fortemente inquinata, all'esterno in presenza di polvere o getti d'acqua.

Prima di utilizzare il quadro, controllare attentamente i dati riportati sulla targhetta esterna.

MANUTENZIONE E USO:

Per un corretto funzionamento in sicurezza del quadro, devono essere effettuati periodicamente controlli visivi e funzionali. Nel caso in cui l'involucro esterno abbia subito degli urti occorre controllare che i componenti interni non abbiano subito danni che ne possano compromettere il grado di protezione IP indicato sulla targhetta esterna.

Almeno una volta al mese deve essere verificato il corretto funzionamento di sgancio del Differenziale premendo il tasto Test.

Nel caso in cui si verificano dei malfunzionamenti o guasti che possano creare delle situazioni di pericolo a persone o a cose, isolare immediatamente il quadro togliendo la Tensione, impedendone l'utilizzo. Per le riparazioni o revisioni rivolgersi sempre ed esclusivamente a personale autorizzato.

CONDIZIONI GENERALI

La presente dichiarazione di conformità è ritenuta valida unicamente se il quadro di potenza è stato messo in funzione rispettando tutte le indicazioni sopra elencate. Il quadro in oggetto ha superato con esito positivo tutte le prove di tipo ed individuali previste dalle norme di riferimento

CEI EN 61439-1 – CEI EN 61439-2

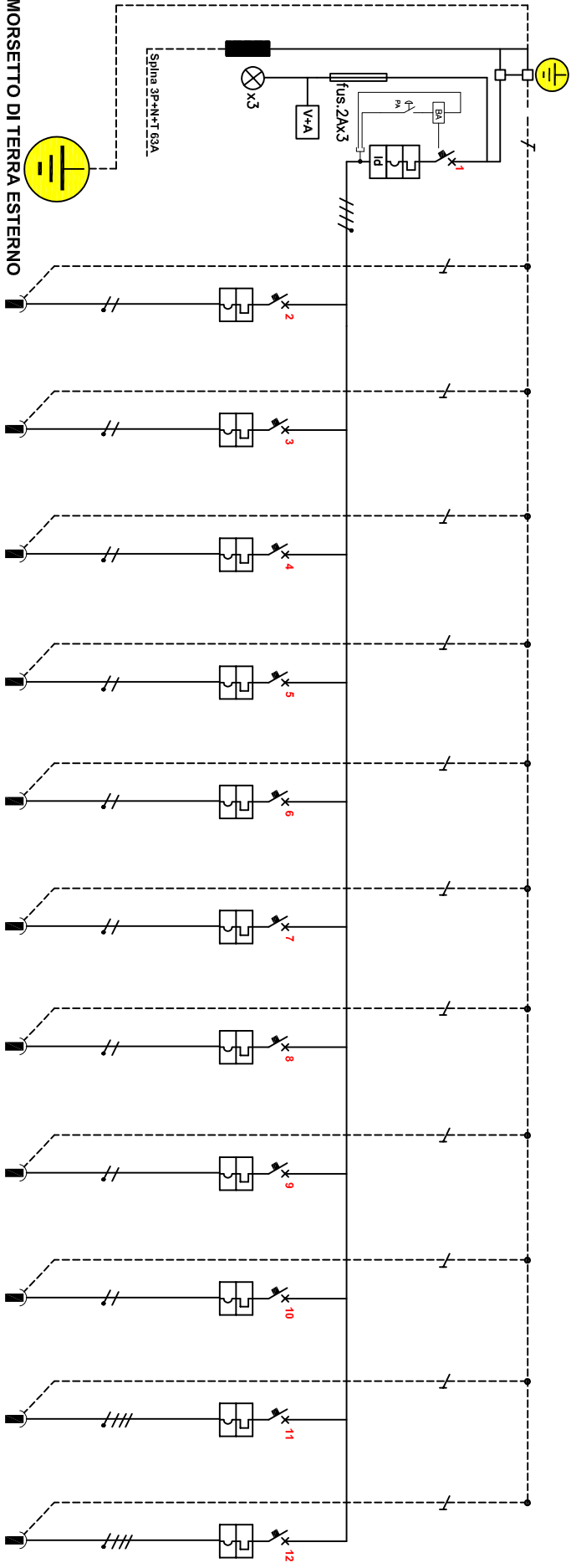
Modugno(BA) – 18/03/2024

Matricola: 24030116

Firma



S.M.E.I. sas - Via S. Francesco D'Assisi, 8 - 70026 Modugno (Ba)
P.Iva 02416570725 / T. 080 5326254 / PEC: smei@initpec.it
www.smeisas.it / info@smeisas.it



S.M.E.I. sas - Via S. Francesco D'Assisi 8 - 70026 Modugno (Ba)
P.Iva 02416870725 / T. 080 5326254 / PEC: smeI@infippec.it
www.smeisas.it / info@smeisas.it

MORSETTO DI TERRA ESTERNO

DENOMINAZIONE	GENERALE QUADRO		PRESA 1		PRESA 2		PRESA 3		PRESA 4		PRESA 5		PRESA 6		PRESA 7		PRESA 8		PRESA 9		PRESA 10		PRESA 11	
	MAGNETOTERMICO FUSIBILE																							
Poli	In(A)	4P	63	1P+N	16	1P+N	16	1P+N	16	1P+N	16	1P+N	16	1P+N	16	1P+N	16	1P+N	16	1P+N	4P	32	32	
In(A)	In(A)																					6,0	6,0	
Pd(kA)	Pd(kA)		6,0	6,0	6,0	6,0	6,0	6,0	6,0	6,0	6,0	6,0	6,0	6,0	6,0	6,0	6,0	6,0	6,0					
In(A)																							6,0	
DIFFERENZIALE																								
Poli	In(A)	4P	63																					
Poli	In(A)																							
Classe	In(A)	A	0,03																					
Poli Presa				F+N+T 230V 16A		F+N+T 230V 16A		F+N+T 230V 16A		F+N+T 230V 16A		F+N+T 230V 16A		F+N+T 230V 16A		F+N+T 230V 16A		F+N+T 230V 16A		F+N+T 230V 16A		3F+N+T 230/400V 32A		3F+N+T 230/400V 32A
Canali Presa				Industriale - IEC 309		Industriale - IEC 309		Industriale - IEC 309		Industriale - IEC 309		Industriale - IEC 309		Industriale - IEC 309		Industriale - IEC 309		Industriale - IEC 309		Industriale - IEC 309		Industriale - IEC 309		Industriale - IEC 309
Canali Cablaggio				FS17		FS17		FS17		FS17		FS17		FS17		FS17		FS17		FS17		FS17		FS17
Stato Presa				16	16	2,5	2,5	2,5	2,5	2,5	2,5	2,5	2,5	2,5	2,5	2,5	2,5	2,5	2,5	2,5	6,0	6,0	6,0	
Stato Presa				16	16	2,5	2,5	2,5	2,5	2,5	2,5	2,5	2,5	2,5	2,5	2,5	2,5	2,5	2,5	2,5	6,0	6,0	6,0	
Stato Presa				16	16	2,5	2,5	2,5	2,5	2,5	2,5	2,5	2,5	2,5	2,5	2,5	2,5	2,5	2,5	2,5	6,0	6,0	6,0	
Stato Presa				16	16	2,5	2,5	2,5	2,5	2,5	2,5	2,5	2,5	2,5	2,5	2,5	2,5	2,5	2,5	2,5	6,0	6,0	6,0	
Stato Presa				16	16	2,5	2,5	2,5	2,5	2,5	2,5	2,5	2,5	2,5	2,5	2,5	2,5	2,5	2,5	2,5	6,0	6,0	6,0	
Stato Presa				16	16	2,5	2,5	2,5	2,5	2,5	2,5	2,5	2,5	2,5	2,5	2,5	2,5	2,5	2,5	2,5	6,0	6,0	6,0	
Stato Presa				16	16	2,5	2,5	2,5	2,5	2,5	2,5	2,5	2,5	2,5	2,5	2,5	2,5	2,5	2,5	2,5	6,0	6,0	6,0	
Stato Presa				16	16	2,5	2,5	2,5	2,5	2,5	2,5	2,5	2,5	2,5	2,5	2,5	2,5	2,5	2,5	2,5	6,0	6,0	6,0	
Stato Presa				16	16	2,5	2,5	2,5	2,5	2,5	2,5	2,5	2,5	2,5	2,5	2,5	2,5	2,5	2,5	2,5	6,0	6,0	6,0	
Stato Presa				16	16	2,5	2,5	2,5	2,5	2,5	2,5	2,5	2,5	2,5	2,5	2,5	2,5	2,5	2,5	2,5	6,0	6,0	6,0	
Stato Presa				16	16	2,5	2,5	2,5	2,5	2,5	2,5	2,5	2,5	2,5	2,5	2,5	2,5	2,5	2,5	2,5	6,0	6,0	6,0	
Stato Presa				16	16	2,5	2,5	2,5	2,5	2,5	2,5	2,5	2,5	2,5	2,5	2,5	2,5	2,5	2,5	2,5	6,0	6,0	6,0	
Stato Presa				16	16	2,5	2,5	2,5	2,5	2,5	2,5	2,5	2,5	2,5	2,5	2,5	2,5	2,5	2,5	2,5	6,0	6,0	6,0	
Stato Presa				16	16	2,5	2,5	2,5	2,5	2,5	2,5	2,5	2,5	2,5	2,5	2,5	2,5	2,5	2,5	2,5	6,0	6,0	6,0	
Stato Presa				16	16	2,5	2,5	2,5	2,5	2,5	2,5	2,5	2,5	2,5	2,5	2,5	2,5	2,5	2,5	2,5	6,0	6,0	6,0	
Stato Presa				16	16	2,5	2,5	2,5	2,5	2,5	2,5	2,5	2,5	2,5	2,5	2,5	2,5	2,5	2,5	2,5	6,0	6,0	6,0	
Stato Presa				16	16	2,5	2,5	2,5	2,5	2,5	2,5	2,5	2,5	2,5	2,5	2,5	2,5	2,5	2,5	2,5	6,0	6,0	6,0	
Stato Presa				16	16	2,5	2,5	2,5	2,5	2,5	2,5	2,5	2,5	2,5	2,5	2,5	2,5	2,5	2,5	2,5	6,0	6,0	6,0	
Stato Presa				16	16	2,5	2,5	2,5	2,5	2,5	2,5	2,5	2,5	2,5	2,5	2,5	2,5	2,5	2,5	2,5	6,0	6,0	6,0	
Stato Presa				16	16	2,5	2,5	2,5	2,5	2,5	2,5	2,5	2,5	2,5	2,5	2,5	2,5	2,5	2,5	2,5	6,0	6,0	6,0	
Stato Presa				16	16	2,5	2,5	2,5	2,5	2,5	2,5	2,5	2,5	2,5	2,5	2,5	2,5	2,5	2,5	2,5	6,0	6,0	6,0	
Stato Presa				16	16	2,5	2,5	2,5	2,5	2,5	2,5	2,5	2,5	2,5	2,5	2,5	2,5	2,5	2,5	2,5	6,0	6,0	6,0	
Stato Presa				16	16	2,5	2,5	2,5	2,5	2,5	2,5	2,5	2,5	2,5	2,5	2,5	2,5	2,5	2,5	2,5	6,0	6,0	6,0	
Stato Presa				16	16	2,5	2,5	2,5	2,5	2,5	2,5	2,5	2,5	2,5	2,5	2,5	2,5	2,5	2,5	2,5	6,0	6,0	6,0	
Stato Presa				16	16	2,5	2,5	2,5	2,5	2,5	2,5	2,5	2,5	2,5	2,5	2,5	2,5	2,5	2,5	2,5	6,0	6,0	6,0	
Stato Presa				16	16	2,5	2,5	2,5	2,5	2,5	2,5	2,5	2,5	2,5	2,5	2,5	2,5	2,5	2,5	2,5	6,0	6,0	6,0	
Stato Presa				16	16	2,5	2,5	2,5	2,5	2,5	2,5	2,5	2,5	2,5	2,5	2,5	2,5	2,5	2,5	2,5	6,0	6,0	6,0	
Stato Presa				16	16	2,5	2,5	2,5	2,5	2,5	2,5	2,5	2,5	2,5	2,5	2,5	2,5	2,5	2,5	2,5	6,0	6,0	6,0	
Stato Presa				16	16	2,5	2,5	2,5	2,5	2,5	2,5	2,5	2,5	2,5	2,5	2,5	2,5	2,5	2,5	2,5	6,0	6,0	6,0	
Stato Presa				16	16	2,5	2,5	2,5	2,5	2,5	2,5	2,5	2,5	2,5	2,5	2,5	2,5	2,5	2,5	2,5	6,0	6,0	6,0	
Stato Presa				16	16	2,5	2,5	2,5	2,5	2,5	2,5	2,5	2,5	2,5	2,5	2,5	2,5	2,5	2,5	2,5	6,0	6,0	6,0	
Stato Presa				16	16	2,5	2,5	2,5	2,5	2,5	2,5	2,5	2,5	2,5	2,5	2,5	2,5	2,5	2,5	2,5	6,0	6,0	6,0	
Stato Presa				16	16	2,5	2,5	2,5	2,5	2,5	2,5	2,5	2,5	2,5	2,5	2,5	2,5	2,5	2,5	2,5	6,0	6,0	6,0	
Stato Presa				16	16	2,5	2,5	2,5	2,5	2,5	2,5	2,5	2,5	2,5	2,5	2,5	2,5	2,5	2,5	2,5	6,0	6,0	6,0	
Stato Presa				16	16	2,5	2,5	2,5	2,5	2,5	2,5	2,5	2,5	2,5	2,5	2,5	2,5	2,5	2,5	2,5	6,0	6,0	6,0	
Stato Presa				16	16	2,5	2,5	2,5	2,5	2,5	2,5	2,5	2,5	2,5	2,5	2,5	2,5	2,5	2,5	2,5	6,0	6,0	6,0	
Stato Presa				16	16	2,5	2,5	2,5	2,5	2,5	2,5	2,5	2,5	2,5	2,5	2,5	2,5	2,5	2,5	2,5	6,0	6,0	6,0	
Stato Presa				16	16	2,5	2,5	2,5	2,5	2,5	2,5	2,5	2,5	2,5	2,5	2,5	2,5	2,5	2,5	2,5	6,0	6,0	6,0	
Stato Presa				16	16	2,5	2,5	2,5	2,5	2,5	2,5	2,5	2,5	2,5	2,5	2,5	2,5	2,5	2,5	2,5	6,0	6,0	6,0	
Stato Presa				16	16	2,5	2,5	2,5	2,5	2,5	2,5	2,5	2,5	2,5	2,5	2,5	2,5	2,5	2,5	2,5	6,0	6,0	6,0	
Stato Presa				16	16	2,5	2,5	2,5	2,5	2,5	2,5	2,5	2,5	2,5	2,5	2,5	2,5	2,5	2,5	2,5	6,0	6,0	6,0	
Stato Presa				16	16	2,5	2,5	2,5	2,5	2,5	2,5	2,5	2,5	2,5	2,5	2,5	2,5	2,5	2,5	2,5	6,0	6,0	6,0	
Stato Presa				16	16	2,5	2,5	2,5	2,5	2,5	2,5	2,5	2,5	2,5	2,5	2,5	2,5	2,5	2,5	2,5	6,0	6,0	6,0	
Stato Presa				16	16	2,5	2,5	2,5	2,5	2,5	2,5	2,5	2,5	2,5	2,5	2,5	2,5	2,5	2,5	2,5	6,0	6,0	6,0	
Stato Presa				16	16	2,5	2,5	2,5	2,5	2,5	2,5	2,5	2,5	2,5	2,5	2,5	2,5	2,5	2,5	2,5	6,0	6,0	6,0	
Stato Presa				16	16	2,5	2,5	2,5	2,5	2,5	2,5	2,5	2,5	2,5	2,5	2,5	2,5	2,5	2,5	2,5	6,0	6,0	6,0	
Stato Presa				16	16	2,5	2,5	2,5	2,5	2,5	2,5	2,5	2,5	2,5	2,5	2,5	2,5	2,5	2,5	2,5	6,0	6,0	6,0	
Stato Presa				16	16	2,5	2,5	2,5	2,5	2,5	2,5	2,5	2,5	2,5	2,5	2,5	2,5	2,5	2,5	2,5	6,0	6,0	6,0	
Stato Presa				16	16	2,5	2,5	2,5	2,5	2,5	2,5	2,5	2,5	2,5	2,5	2,5	2,5	2,5	2,5	2,5	6,0	6,0	6,0	
Stato Presa				16	16	2,5	2,5	2,5	2,5	2,5	2,5	2,5	2,5	2,5	2,5	2,5	2,5	2,5	2,5	2,5	6,0	6,0	6,0	
Stato Presa				16	16	2,5	2,5	2,5	2,5	2,5	2,5	2,5	2,5	2,5	2,5	2,5	2,5	2,5	2,5	2,5	6,0	6,0	6,0	
Stato Presa				16	16	2,5	2,5	2,5	2,5	2,5	2,5	2,5	2,5	2,5	2,5	2,5	2,5	2,5	2,5	2,5	6,0	6,0	6,0	
Stato Presa				16	16	2,5	2,5	2,5	2,5	2,5	2,5	2,5	2,5	2,5	2,5	2,5	2,5	2,5	2,5	2,5	6,0	6,0	6,0	
Stato Presa				16	16	2,5	2,5	2,5	2,5	2,5	2,5	2,5	2,5	2,5	2,5	2,5	2,5	2,5	2,5	2,5	6,0	6,0	6,0	
Stato Presa				16	16	2,5	2,5	2,5	2,5	2,5	2,5	2,5	2,5	2,5	2,5	2,5	2,5	2,5	2,5	2,5	6,0	6,0	6,0	
Stato Presa				16	16	2,5	2,5	2,5	2,5	2,5	2,5	2,5	2,5	2,5	2,5	2,5	2,5	2,5	2,5	2,5	6,0	6,0	6,0	
Stato Presa				16	16	2,5	2,5	2,5	2,5	2,5	2,5	2,5	2,5	2,5	2,5	2,5	2,5	2,5	2,5	2,5	6,0	6,0	6,0	
Stato Presa				16	16	2,5	2,5	2,5	2,5	2,5	2,5	2,5												